

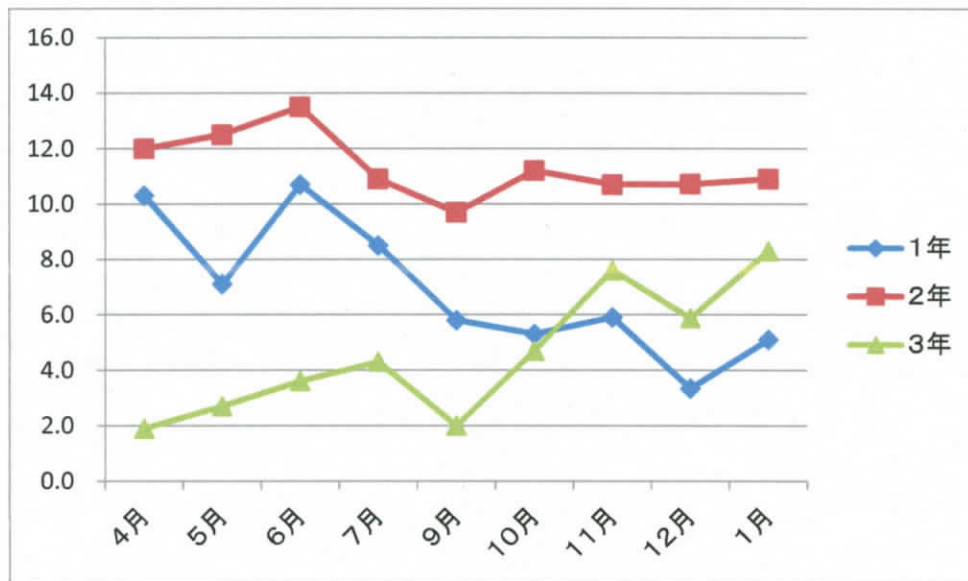
## 学校保健委員会【給食】

平成31年2月22日  
港区立高陵中学校  
栄養士 上久保

### <港区の学校給食栄養摂取基準>

エネルギー：820kcal  
たんぱく質：30g  
脂質：25g

### 給食の喫食状況（残菜率）



### <和食の推進>

米飯給食 (高陵中) 3.49回 (港区の目標回数) 週3回以上  
白いご飯+おかず (高陵中) 1.25回 (港区の目標回数) 週1回以上

### <バラエティ豊かな献立>

- ・行事食（節句、土用の丑の日、十五夜、冬至、鏡開きなど）
- ・郷土料理（北海道、宮城県、埼玉県、東京都、静岡県、長崎県、沖縄県）
- ・世界の料理（中国、韓国、スペイン、インドネシア、ドミニカ共和国など）

### <食物アレルギー対応>

1年 1名、2年 6名、3年 5名

（原因食材：乳・卵・大豆・魚介類・果物類）

- ・医師の診断（学校生活管理指導表）に基づき、毎年1回面談を実施
- ・除去食・代替品持参での対応
- ・教職員のエピペン講習