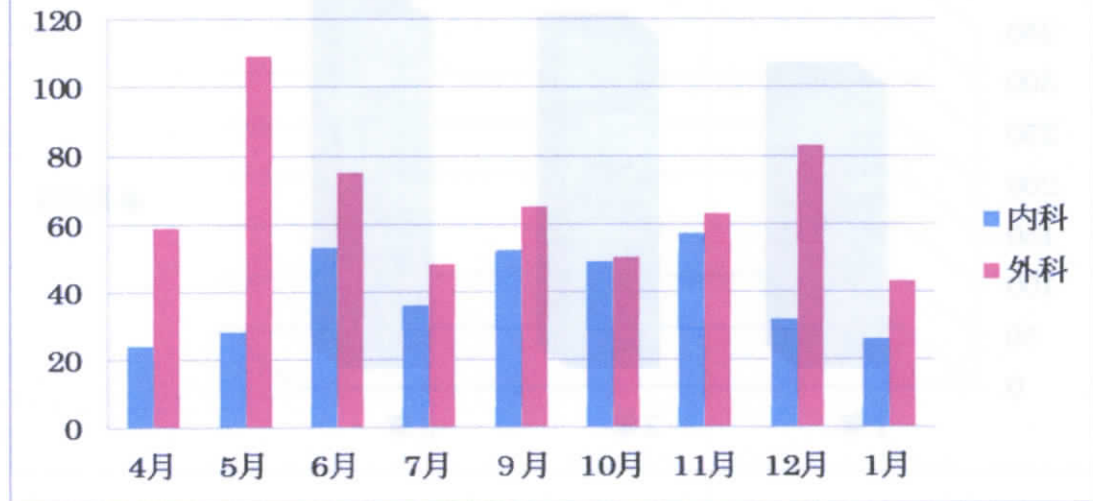


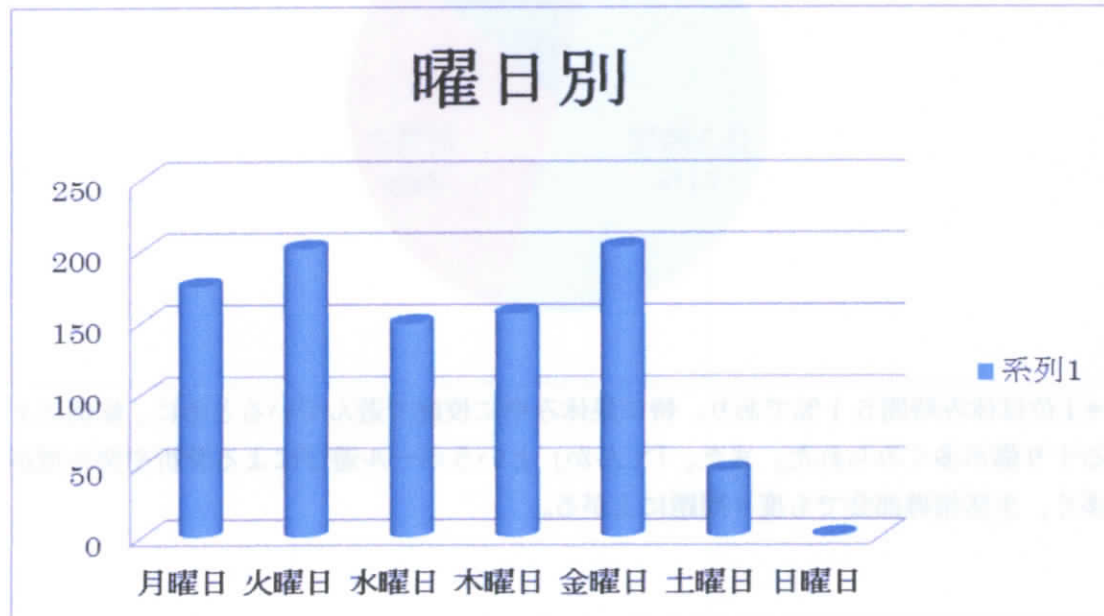
保健室利用状況



*4月～1月までの保健室利用者数は、内科357名、外科563名、合計920名であった。特に5月の利用者数が多いのは、運動会の練習中にすり傷、筋肉痛が多く発生した。

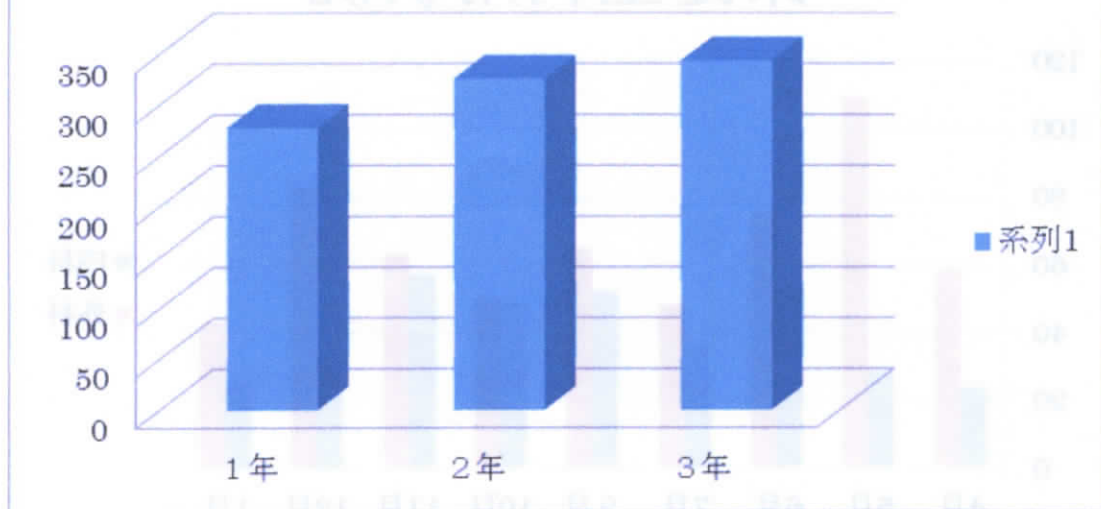
*学校から医療機関へ受診したケースは17件(昨年16件)あり、内訳は骨折9件、挫創3件、捻挫3件、虫刺され2件であった。

曜日別

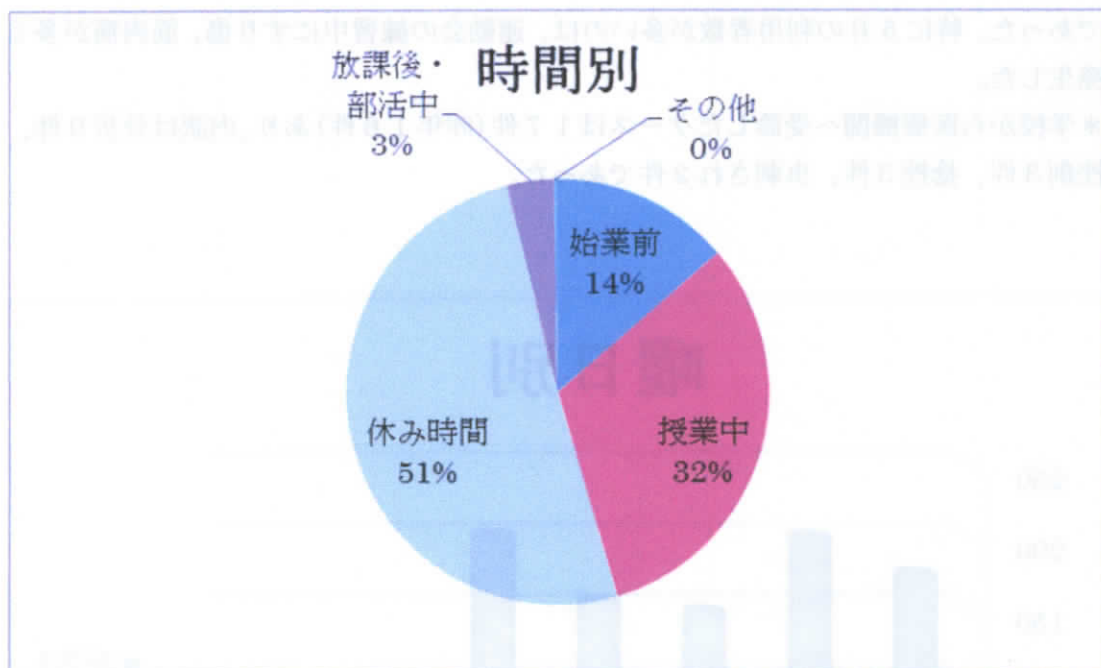


*金曜日(202件)が最も多く、続いて火曜日(201件)、月曜日(175件)であった。

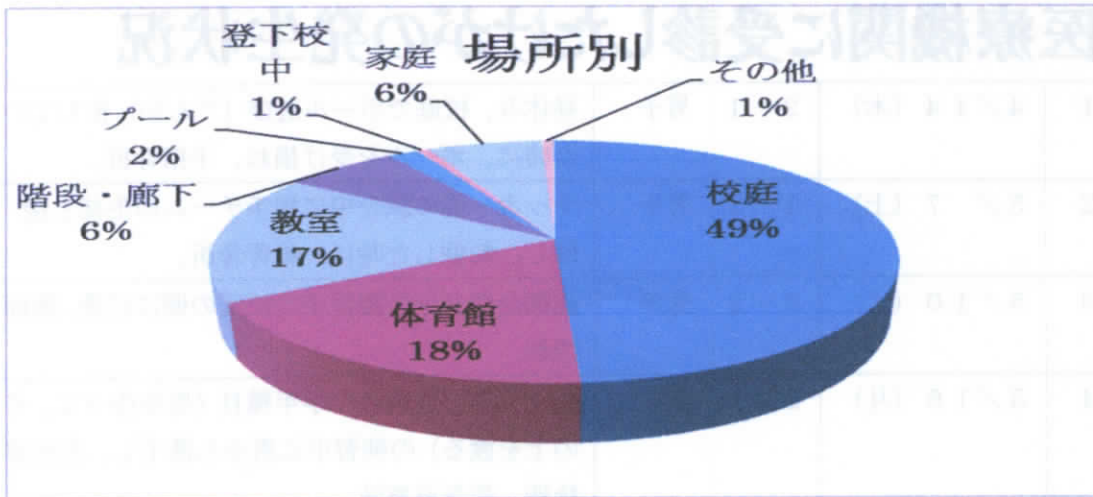
学年別



時間別



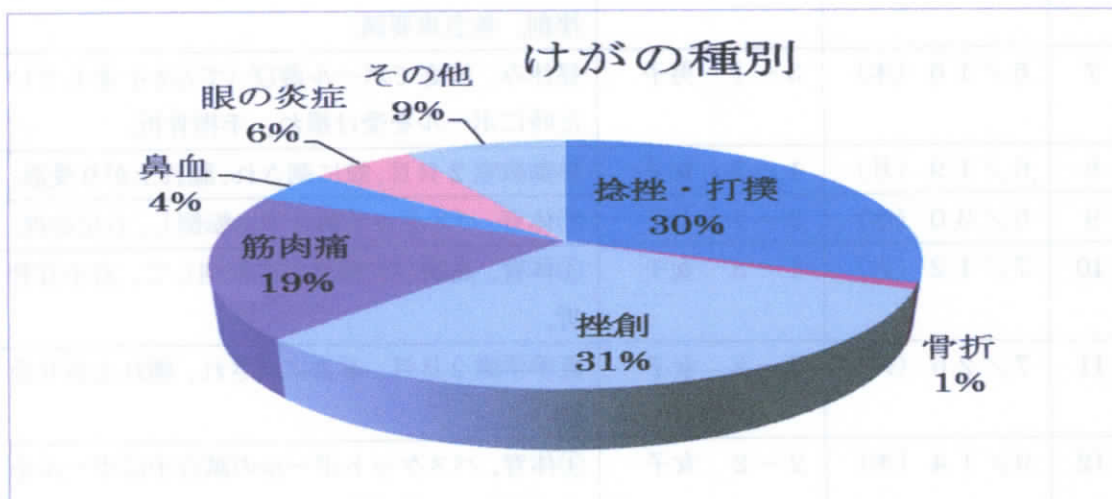
*1位は休み時間51%であり、特に昼休み中に校庭で遊んでいるときに、転倒によるすり傷が多くみられた。また、「てんか」というボール遊びによる骨折や突き指が多く、生活指導部会でも度々問題に上がる。



*1位 校庭、2位 体育館、3位校庭。

*教室には、美術室、技術室等の特別教室も含まれる。

*家庭でのけがを学校に持ち込むケースも6%と。増えてきている。



*筋肉痛19%が気になる。運動不足か？

